

경상남도	4개소	경상남도 마산의료원 통영직십자병원 거창직십자병원 근로복지공단 창원병원
경상북도	6개소	경상북도 포항의료원 경상북도 안동의료원 경상북도 김천의료원 상주직십자병원 영주직십자병원 울진군의료원
광주광역시	1개소	한국보훈복지의료공단 광주보훈병원
대구광역시	3개소	대구의료원 한국보훈복지의료공단 대구보훈병원 근로복지공단 대구병원
대전광역시	2개소	한국보훈복지의료공단 대전보훈병원 근로복지공단 대전병원
부산광역시	2개소	부산광역시의료원 한국보훈복지의료공단 부산보훈병원
서울특별시	3개소	서울직십자병원 서울특별시 서울의료원 한국보훈복지의료공단 중앙보훈병원
인천광역시	4개소	인천광역시의료원 인천직십자병원 한국보훈복지의료공단 인천보훈병원 근로복지공단 인천병원
전라남도	4개소	목포시의료원 전라남도 순천의료원 전라남도 강진의료원 근로복지공단 순천병원
전라북도	3개소	전라북도 남원의료원 전라북도 군산의료원 진안군의료원
제주특별자치도	2개소	제주특별자치도 서귀포의료원 제주특별자치도 제주의료원
충청남도	4개소	충청남도 홍성의료원 충청남도 공주의료원 충청남도 천안의료원 충청남도 서산의료원
충청북도	2개소	충청북도 청주의료원 충청북도 충주의료원

(가칭)시니어의사 - 지역 공공의료기관 매칭 사업이란?

전문 의사인력이 지역 사회 공공의료기관에서
근무함으로써 지역에 양질의 의료서비스를
제공하도록 하여 필수의료분야 인력난 해소에
기여하도록 하는 사업입니다.

대상

- | 의사 |** 퇴직의사 등 사업 참여 희망의사
* 연령제한 없이 참여가능
* 희망하는 경우 이직 준비 중인 의사도 가능
- | 병원 |** 전국 지역거점공공병원 41개소,
한국보훈복지의료공단 소속 6개 병원,
근로복지공단 소속 9개 병원

문의

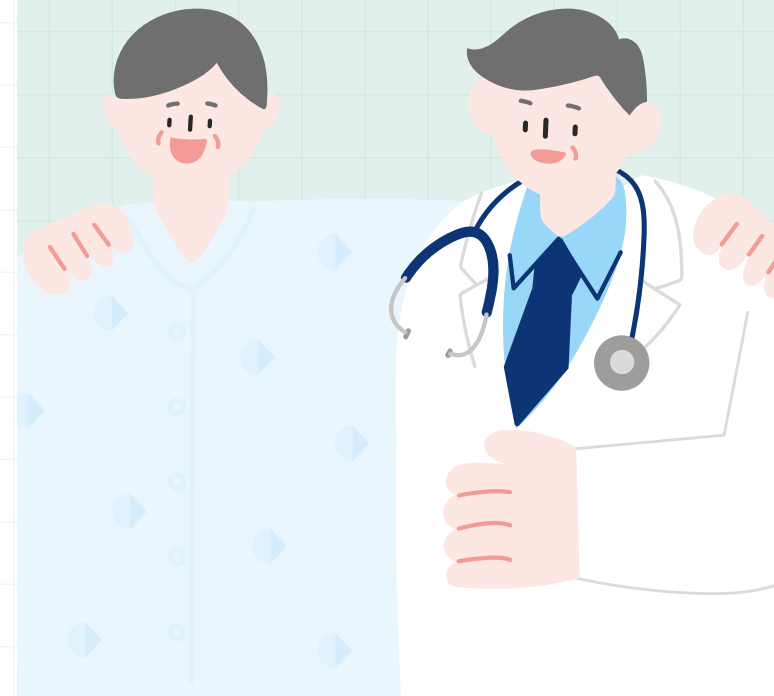
전체 사업, 공공의료기관 관련 문의
국립중앙의료원 공공보건의료지원센터
T. 02-6362-3731

매칭의사 체크리스트, 개인정보 활용 등 DB 수집 관련 문의
대한의사협회 사회협력팀
T. 02-6350-6543

지방의료에 **명**의가 간다!

공공병원과 함께 걷는 길

의사대상



1 기관 대상 구인 정보 조사 방법

국립중앙의료원에서 사업 대상 공공의료기관에 매칭 인력 수요조사*를 위한 공문 발송 후 결과를 수집합니다.

* 매칭 인력 수요조사란?

공공의료기관을 대상으로 하는 구인정보 수집을 위한 조사로 기관 정보, 수요 인력 정보(초빙 과목, 담당업무 등)를 조사합니다.

2 의사 대상 구직 의사 확인 방법

(1) 대한의사협회에서 수요조사 결과를 검토 후 대한의사협회 회원을 대상으로 진료과·지역·활동 여부 등을 고려하여 매칭 의사를 선별 후 근로 의사 확인을 위한 문자를 발송합니다.

(2) 구직의사를 밝힌 매칭 의사에게 매칭 의사 체크리스트*를 수집합니다.

* 매칭 의사 체크리스트란?

사업 참여를 희망하는 매칭 의사를 대상으로 하는 구직정보 수집을 위한 조사로 기본 인적 정보, 이력 정보, 희망 근무 조건을 조사합니다.

매칭 의사 선별 방법

① 국립중앙의료원에서 구축한 매칭 인력 수요조사 결과 제공

② 매칭 인력 수요조사 검토 후 근로 확률이 높은 매칭 의사 선별

③ [매칭 의사 구직 의향 확인] 문자 발송

1차: 동일 권역, 동일 진료과를 고려한 회원 대상 홍보

2차: 동일 권역을 제외한 전국 동일 진료과의 회원 대상 홍보

④ [매칭 의사 체크리스트]

매칭에 필요한 정보(진료과 등) 체크

⑤ [매칭 의사 정보 검토 및 우선순위 부여]

수집된 매칭 의사의 정보를 검토하여 매칭 의사 추천서 작성

⑥ [매칭 알고리즘 적용] 매칭 가능성 검토

3 매칭방법

· 매칭 인력 수요조사와 매칭 의사 체크리스트를 검토하여 지역공공의료기관과 의사 간의 공급-수요와 근무조건이 불일치할 경우 매칭 알고리즘에 따른 매칭 컨설팅을 진행합니다.

* 매칭 컨설팅이란?

기관과 의사 간의 공급-수요와 근무조건이 불일치할 경우 국립중앙의료원에서 매칭 활성화를 위해 매칭 알고리즘에 따라 상담/지원을 진행합니다.

매칭 알고리즘

